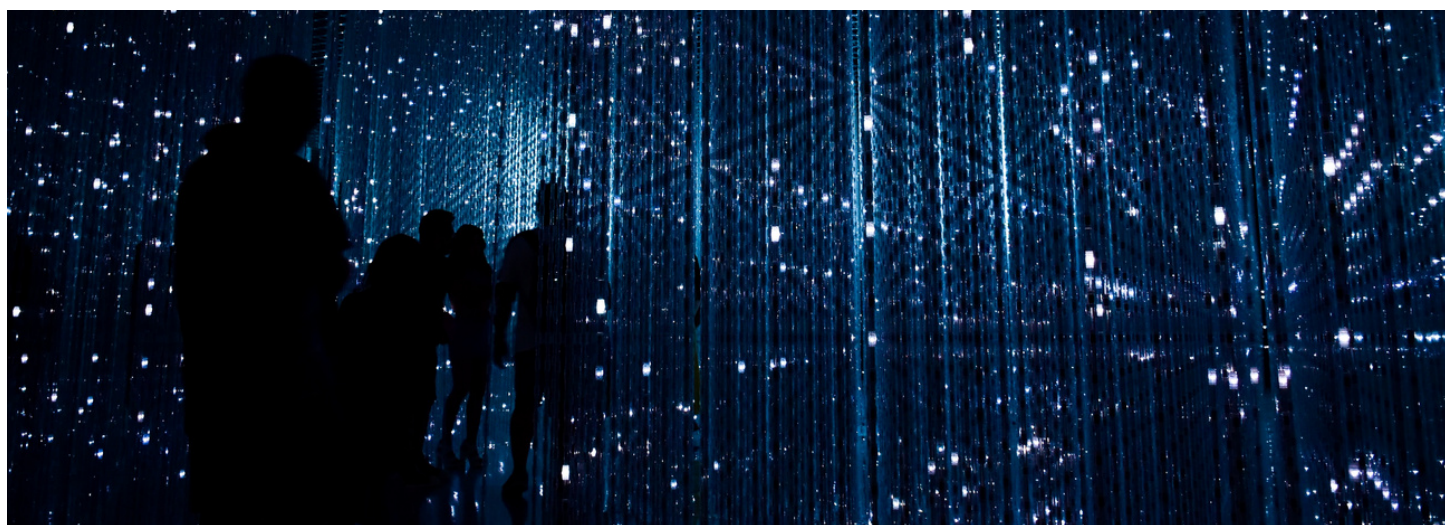


MARZO 2024 - NEWSLETTER - ISSUE 3

INDIVIDUARE I BISOGNI FORMATIVI DELL'INDUSTRIA CALZATURIERA EUROPEA DEL FUTURO



Avendo definito i **profili** chiave richiesti e le **unità di apprendimento** essenziali per le attività di miglioramento e aggiornamento delle competenze dei lavoratori dell'industria, i partner del progetto sono ora focalizzati nello sviluppo di uno strumento di scansione che possa analizzare i bisogni formativi dei lavoratori collegati all'Industria 5.0, uno strumento di grande valore per l'industria calzaturiera!

Come visto in precedenza, il principale obiettivo del progetto Erasmus+ Shoe5.0 è quello di preparare le aziende calzaturiera ad abbracciare la sfida della transizione verso un'industria sostenibile, centrata sull'individuo e resiliente, utilizzando le ultime tecnologie e mirando all'implementazione dell'Industria 5.0.

Durante la riunione del 8-9 gennaio a Porto, i partner da Portogallo, CTCP e ByAR, hanno presentato la prima versione dello strumento di scansione al resto del consorzio. Il prototipo è stato molto apprezzato e i due partner stanno ora lavorando per rendere lo strumento di scansione disponibile il prima possibile.

All'interno di questa edizione della newsletter del progetto, scoprirai i risultati dei workshop collaborativi che i partner hanno condotto in 5 paesi (Belgio, Italia, Portogallo, Romania e Spagna) e imparerai di più sull'utilizzo del futuro strumento di scansione.

Se vuoi saperne di più sul progetto, puoi seguire le nostre attività sul [sito del progetto](#) e sui social ([Facebook](#) and [Instagram](#)). Non esitare a contattare il consorzio per qualsiasi informazione desideri!

Focus suoi workshop collaborativi - di CEC

Tra settembre 2023 e gennaio 2024, il consorzio Shoe 5.0 ha organizzato 5 workshop collaborativi raccogliendo esperti del settore calzaturiero da tutta Europa per validare due dei risultati del progetto: lo studio della I5.0 applicata all'industria calzaturiera e, in secondo luogo, lo studio di alcuni dei profili più rilevanti richiesti dalle aziende. Questi workshop hanno raccolto in totale 77 partecipanti da un totale di 10 paesi (Belgio, Croazia, Repubblica Ceca, Germania, Italia, Portogallo, Romania, Slovenia e Spagna).

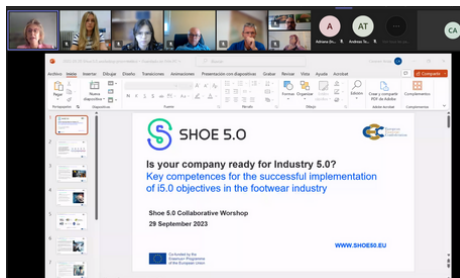
Per molti partecipanti, questo è stato il primo contatto con il progetto. I workshop sono cominciati con una presentazione generale contestualizzando il contenuto ed i principali obiettivi. Gli organizzatori hanno potuto mostrare il lavoro svolto durante la ricerca documentale, i risultati dai questionari e le conclusioni principali raggiunte durante i focus group. I partecipanti sono stati molto sorpresi e interessati dal lavoro svolto nei mesi precedenti, visti i risultati ottenuti estremamente rilevanti e l'importanza che gli hanno attribuito alla luce dell'attuale contesto calzaturiero europeo.

I profili chiave sono stati positivamente ricevuti dai partecipanti, che hanno dimostrato grande entusiasmo e l'aspettativa di una sistematizzazione dei profili, visto che sono stati valutati come appropriati e in linea con i bisogni futuri delle aziende calzaturiere e in grado di riflettere l'evoluzione dell'industria.

Nel caso della Spagna, i partecipanti hanno avuto un'impressione molto favorevole del profilo Architetto 5.0, grazie al fatto che esso rappresenta un approccio molto innovativi e avanzato. In Italia, i partecipanti hanno sottolineato la necessità di includere lo sviluppo di competenze digitali, sull'economie circolare e sulla sostenibilità in tutti i percorsi formativi dei profili.



CTCP - Portogallo



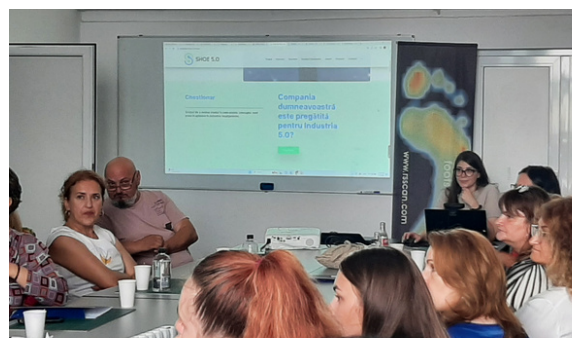
CEC - Belgio



CTCR - Spagna



Politecnico Calzaturiero - Italia



TUIASI - Romania

Focus sui workshop collaborativi - di CEC

Dopo la presentazione dei profili, gli organizzatori si sono focalizzati sulle 15 unità di apprendimento. Ancora una volta, l'introduzione di queste attività è stata accolta con una risposta molto positiva in tutti i workshop. I partecipanti hanno descritto le unità di apprendimento come efficaci e le hanno valutate come un approccio pro-attivo relativo agli obiettivi, le prospettive, le sfide imposte dal nuovo paradigma industriale con un forte focus sulla digitalizzazione ed il progresso tecnologico. Secondo i partecipanti, i contenuti identificati dimostrano anche un impegno per la competitività, l'evoluzione e la rilevanza del settore calzaturiero nell'economia Europea.

In breve, i workshop collaborativi hanno dato la possibilità ai partner di verificare che i contenuti sviluppati finora fossero validati positivamente dai professionisti del settore calzaturiero, sia in termini di profili chiave, sia relativamente agli obiettivi di apprendimento e i piani formativi di ogni profilo.



Per scoprire di più sui profili e sulle unità di apprendimento, vieni a vedere le newsletter precedenti [qui](#) e [qui](#)!

Che cosa aspettarsi dallo strumento di scansione di Shoe 5.0? - Di CTCP

Lo strumento di scansione è uno strumento digitale per raccogliere informazioni sui bisogni formativi in termini di competenze e conoscenze relative all'Industria 5.0 e ai profili identificati dal consorzio Shoe 5.0 che saranno chiave nella trasformazione verso la 15.0. Può essere utilizzato per delineare un possibile percorso formativo per i lavoratori personalizzato per ogni utente: infatti, questo strumento realizza per l'utente una mappa delle competenze relative all'Industria 5.0 e lo guida verso un percorso formativo basato sui suoi bisogni, motivazioni e interessi. Lo strumento sarà presto disponibile nel [sito del progetto](#).

L'elemento centrale di questo strumento analitico consiste nel questionario costruito sulle relazioni fra le attività dei profili, le competenze necessari e quelle esistenti e l'orientamento verso degli obiettivi formativi.

Gli utenti possono iniziare il questionario rispondendo ad alcune domande sulle caratteristiche personali inclusi i profili desiderati. Nella seconda parte, l'obiettivo è quello di creare un'idea generale sulle conoscenze dell'utente sugli argomenti principali dell'Industria 5.0 relative allo sviluppo delle unità formative (Figura 1). la classificazione appare nei quadranti collegati alle unità formative:

Che cosa aspettarsi dallo strumento di scansione di Shoe 5.0? - Di CTCP

- 1. Gestione delle Risorse Umane per l'Industria 5.0
- 2. Programmazione utilizzando Block Language
- 3. Big Data per l'Industria Calzaturiera 5.0
- 4. Networking & Coworking
- 5. Tracciabilità del Prodotto & Catena di approvvigionamento per l'Industria 5.0

- 6. intelligenza Artificiale (IA) nell'Industria Calzaturiera 5.0
- 7. Manifattura i5.0
- 8. Co-innovazione 5.0
- 9. Responsabilità sociale d'impresa per l'industria calzaturiera 5.0
- 10. Ergonomia e antropologia digitale

- 11. Materiali e tecnologie di ispirazione biologica
- 12. Il benessere nell'industria 5.0
- 13. Design circolare, materiali intelligenti e processi innovativi nell'industria calzaturiera 5.0
- 14. Gestione dei cambiamenti tecnologici
- 15. Ultra e personalizzazione di massa

Ogni domanda ha un punteggio, come dimostrato sotto. Ogni opzione selezionate dall'utente corrisponde a un valore. La somme delle 4 domande e risposte per ogni quadrante corrisponde a un valore, da 0 a 12, che sarà riportato sul diagramma a ragnatela sottostante.

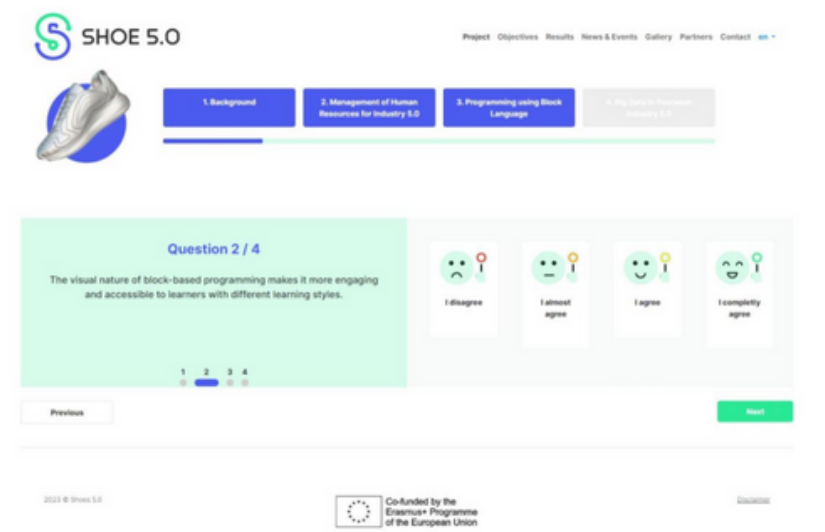


Figura 1. Esempio di domanda e opzioni di risposta

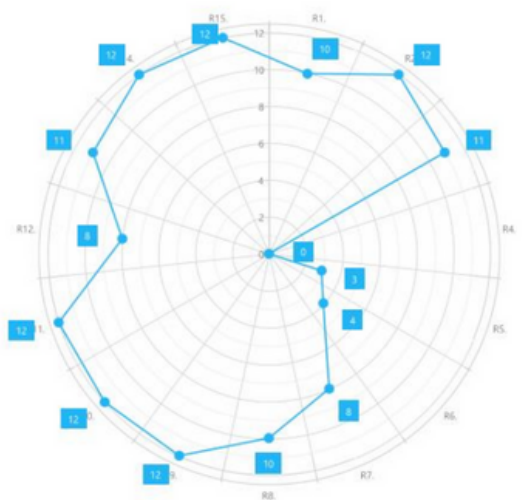


Figura 2. Risultati dallo strumento di scansione

Dopo che l'utente ha completato e inviato il questionario, lo strumento fornisce un avviso sulla necessità di azione in ciascuno dei quadranti del diagramma a ragnatela (Figura 2).

Per correlare questi risultati ai profili chiave identificati, è stato sviluppato un sistema di classificazione che varia da "Non Rilevante", "Utile da Avere" e "Necessario da Avere". Questo viene poi collegato al profilo desiderato e viene suggerito un percorso di formazione tenendo in considerazione il livello di partenza e i bisogni formativi sviluppati per ogni profilo.

In questo esempio, se un utente seleziona "Tecnico di manutenzione" per il profilo desiderato, otterrà una tabella riassuntiva che mette in relazione il suo livello di consapevolezza con i requisiti del profilo selezionato e un percorso formativo suggerito per ottenere le conoscenze desiderate (Tabella 1 e Tabella 2).

Che cosa aspettarsi dallo strumento di scansione di Shoe 5.0? - Di CTCP

Tabella 1. Relazione tra la rilevanza dell'ULO per il profilo selezionato, la classificazione, il livello di consapevolezza e la raccomandazione per la formazione.

ULO	Rilevanza per il Profilo	Classificazione	Livello di consapevolezza	Raccomandazioni
Gestione delle Risorse Umane per Industria 5.0	Non rilevante	10	Solido	Non rilevante per il profilo selezionato
Programmazione usando Block Language	Necessario da Avere	12	Avanzato	La formazione completerà competenze già esistenti
Big Data nell'Industria Calzaturiera 5.0	Necessario da Avere	11	Avanzato	La formazione completerà competenze già esistenti
Networking & Coworking	Buono da Avere	0	Minimale	Formazione altamente raccomandata per il profilo selezionato
Tracciabilità del prodotto e Catena di approvvigionamento per l'Industria	Non rilevante	3	Minimale	Non rilevante per il profilo selezionato
IA nell'Industria Calzaturiera 5.0	Buono da Avere	4	In Sviluppo	Formazione altamente raccomandata per il profilo selezionato
Manifattura in i5.0	Necessario da Avere	8	Solido	Formazione essenziale per il profilo selezionato
Co-innovazione 5.0	Non rilevante	10	Solido	Non rilevante per il profilo selezionato
Responsabilità sociale d'impresa per l'industria calzaturiera 5.0	Non rilevante	12	Avanzato	Non rilevante per il profilo selezionato
Ergonomia e antropologia digitale	Non rilevante	12	Avanzato	Non rilevante per il profilo selezionato
Materiali e tecnologie di ispirazione biologica	Non rilevante	12	Avanzato	Non rilevante per il profilo selezionato
Il benessere nell'industria 5.0	Non rilevante	8	Solido	Non rilevante per il profilo selezionato
Design circolare, materiali intelligenti e processi innovativi nell'industria calzaturiera 5.0	Non rilevante	11	Avanzato	Non rilevante per il profilo selezionato
Gestione dei cambiamenti tecnologici	Non rilevante	12	Avanzato	Non rilevante per il profilo selezionato
Ultra e personalizzazione di massa	Non rilevante	12	Avanzato	Non rilevante per il profilo selezionato

Che cosa aspettarsi dallo strumento di scansione di Shoe 5.0? - Di CTCP

Formazione essenziale per il profilo selezionato	Formazione altamente raccomandata per il profilo selezionato	La formazione completerà competenze già esistenti	Non rilevante per il profilo selezionato
Manifattura in i5.0	Networking & Coworking	Programmazione usando Block Language	Gestione delle Risorse Umane per Industria 5.0
	IA nell'Industria Calzaturiera 5.0	Big Data nell'Industria Calzaturiera 5.0	Tracciabilità del prodotto e Catena di approvvigionamento per l'Industria
			Co-innovazione 5.0
			Responsabilità sociale d'impresa per l'industria calzaturiera 5.0
			Ergonomia e antropologia digitale
			Materiali e tecnologie di ispirazione biologica
			Il benessere nell'industria 5.0
			Design circolare, materiali intelligenti e processi innovativi nell'industria calzaturiera 5.0
			Gestione dei cambiamenti tecnologici
			Ultra e personalizzazione di massa

Lo strumento dovrebbe essere utilizzato con la guida da parte del formatore/insegnante e i risultati analizzati insieme all'allievo o studente, in modo da definire insieme il percorso formativo più adatto. Il ruolo del formatore è cruciale laddove l'utente non voglia o non necessiti di seguire un intero corso/qualifica.

Lo strumento re-indirizzerà l'utente su una pagina dove tutti i moduli sono descritti in modo che possa capire quali contenuti può trovare in Shoe 5.0.

Se vuoi scoprire di più su Shoe 5.0 puoi seguire le nostre attività [sulla pagina del progetto](#) e sulle pagine social ([Facebook](#) and [Instagram](#)). Non esitare a contattare il consorzio per qualsiasi altra informazione tu voglia!

PARTNER DI PROGETTO



Gheorghe Asachi
Technical University of Iasi
(TUIASI)



Politecnico Calzaturiero

COORDINAMENTO DEL PROGETTO



Project Leader

Capital Humano Edit Value, Lda
www.editvalue.com
Praceta João Beltrão n.º 16 4715*286
Braga (Portogallo)



Communication

CEC - European Footwear
Confederation
www.cec-footwearindustry.eu
Square de Meeûs 37
1000 Brussels (Belgio)

ERASMUS+ SHOE 5.0

**KA220-VET - Cooperation partnerships in
vocational education and training**

**Project reference: 2022-1-PT01-KA220-VET-
000088122**



SHOE 5.0

Il sostegno della Commissione europea alla realizzazione di questa pubblicazione non costituisce un'approvazione dei contenuti, che riflettono esclusivamente il punto di vista degli autori, e la Commissione non può essere ritenuta responsabile dell'uso che può essere fatto delle informazioni in essa contenute.



**Co-funded by
the European Union**